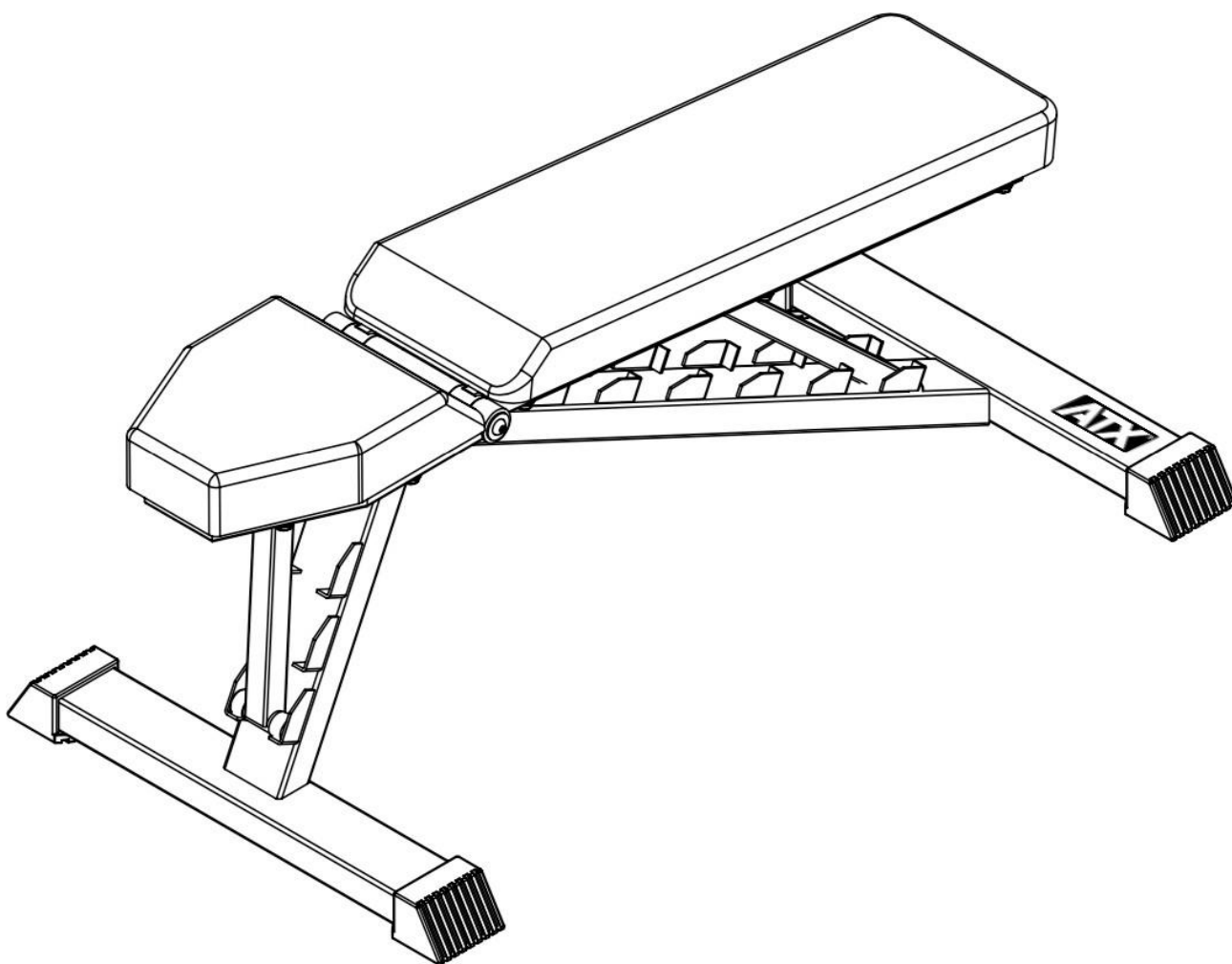


ATHLETIC TRAINING XTREME

NÁVOD K POUŽITÍ



Všeobecné / montážní pokyny	03
Bezpečnostní pokyny	04
Seznam dílů	05
Pohled po rozbalení Cvičení	06 07
Service	08

TOTO ZAŘÍZENÍ SPLŇUJE POŽADAVKY normy EN 20957-I,II,IV Třída S

Tento cvičební stroj smí být komerčně používán pouze v zařízeních, kde je přístup a dohled výslovně upraven majitelem. (pouze třída S)

ATX® je registrovaná ochranná známka společnosti International Fitness Sports GmbH.

Mnoho našich výrobků je patentově chráněno, pokud jde o užitný vzor a design. Neoprávněné kopírování ze strany poskytovatelů, plagiátorství, používání chráněných znaků - v celkové nebo i částečné textové podobě, bude stíháno.

Společnost IFS GmbH nepřebírá žádnou odpovědnost za škody způsobené nesprávnou instalací, manipulací nebo používáním nad rámec svých možností. Použití tohoto zařízení je schváleno pouze k účelu, ke kterému je určeno. Uvedené limity kapacity by neměly být překročeny.

Na obrázcích a v seznamech dílů v této příručce mohou být zobrazeny součásti a příslušenství, které nejsou součástí dodávky a které lze případně dokoupit za příplatek. Také některé menší technické úpravy konstrukce mohou způsobit odchylky mezi příručkou a skutečným rozsahem dodávky.

Pro rozsah dodávky je rozhodující pouze popis výrobku od vašeho dodavatele v době nákupu. Vyhraujeme si právo na konstrukční změny, které vždy slouží ke zlepšení zařízení.

Platí zákonná záruka.

©2008 IFS GmbH - Všechna práva

vyhrazena.

NÁVOD K MONTÁŽI

K montáži tohoto stroje jsou zapotřebí nejméně dvě osoby.

Sestavte stroj v pořadí, jak je uvedeno v návodu k montáži. Všechny šrouby se používají při jednotlivých krocích instalace; pokud není uvedeno jinak, dotahujte je pouze mírně (ručně). Jakmile je přístroj kompletně sestaven a všechny díly jsou dokonale vyrovnány, postupně plně utáhněte šrouby. K vyrovnání součástí použijte podlouhlé otvory v přírubách. Nezapomeňte zkontrolovat, zda jsou všechny šrouby v předem smontovaných dílech z výroby řádně dotaženy. Dbejte na to, aby kladky a páky zůstaly otočné, aby se nadměrným utažením neskříply. Pečlivým postupem při seřizování součástí zaručíte vynikající provozní vlastnosti a snížíte opotřebení cvičebního stroje. Mimořádně důležitá je také kontrola spojení ocelového lanka s gumovým nárazníkem. Řiďte se příslušnými pokyny v instalační příručce a obecně pokyny pro ocelová lana v části věnované péči a údržbě.

Po montáži zkontrolujte, zda jsou všechny funkce stroje správné. Pokud se v tomto ohledu vyskytnou problémy, zkontrolujte stroj, zda nedošlo k chybám při montáži, přičemž věnujte pozornost jednotlivým montážním krokům. Pokud se vám nepodaří chybu vyřešit, obraťte se na svého prodejce.

Před montáží přístroje věnujte dostatek času přečtení návodu k instalaci. **POZOR!** Nebezpečí nehody!
Z bezpečnostních důvodů, aby se předešlo nehodám při montáži tohoto zařízení, je nutný jeden nebo více asistentů.
V tomto ohledu dodržujte pokyny na následujících stranách!

Před zahájením jakéhokoli cvičebního programu by měl lékař provést všeobecnou lékařskou prohlídku, aby vyloučil případná zdravotní rizika.

Při nesprávném používání přístroje, např. při nadměrném cvičení, nesprávném nastavení apod., nelze vyloučit poškození zdraví.

Tento stroj je určen výhradně pro použití dospělými a mladistvými s odpovídajícím fyzickým a duševním vývojem.
Ujistěte se, že každý uživatel tohoto stroje je dostatečně seznámen se všemi jeho funkcemi.
Před tréninkem s těžkými váhami se naučte správnou techniku cvičení.

Nikdy nedovolte dětem, aby si hrály na tomto stroji nebo v jeho bezprostřední blízkosti!

Opotřebované nebo vadné díly představují bezpečnostní riziko a musí být okamžitě vyměněny! Pokud se na stroji vyskytnou závady, nesmí se používat, dokud není zcela opraven!

Použití tohoto stroje je povoleno pouze k účelu, ke kterému je určen!
Uvedené limity kapacity nesmí být překročeny!

Při nastavování stroje umožněte dostatečnou volnost pohybu pro jeho obsluhu a cvičení. Zvláštní pozornost věnujte jeho pohyblivým částem.

Pokud je připevněn ke stěně nebo stropu, musíte se ujistit, že je v těchto místech upevnění dostatečná nosnost.

Stroj musí být postaven na vodorovném, rovném a stabilním povrchu!
Jakékoli nerovnosti na podlaze musí být vyrovnány.

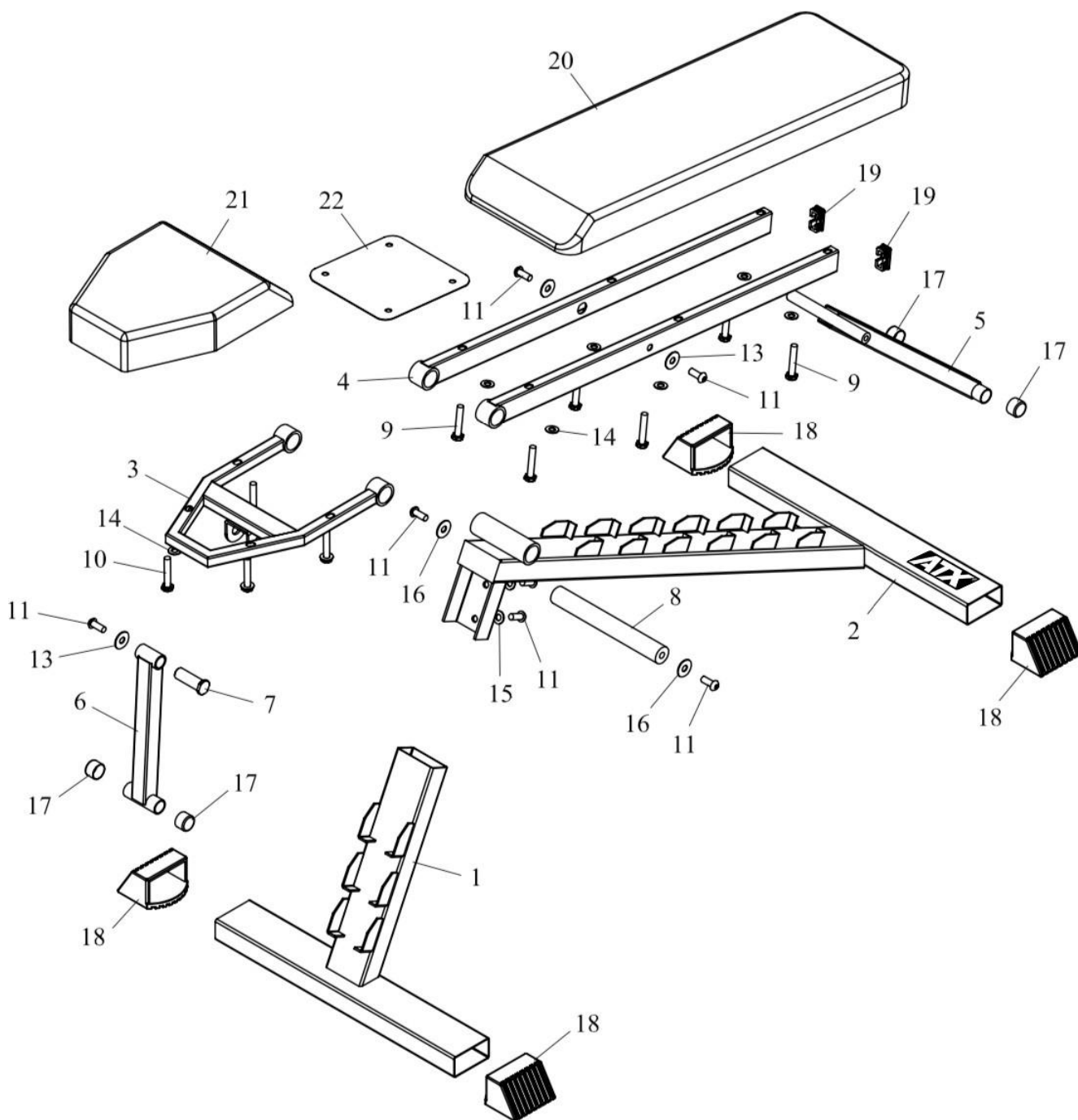
Cvičební stroj umístěte tak, aby se nikdo nemohl poranit o vyčnívající části.
Po skončení tréninku by měly být zátěžové desky a tyče ze stroje vyjmuty a uloženy v dodávaném úložném systému.

Poznámka: Některé z těchto dílů mohou být dodávány již smontované!
Zkontrolujte všechny předmontované díly a šrouby a v případě potřeby je znovu seřídte nebo utáhněte.

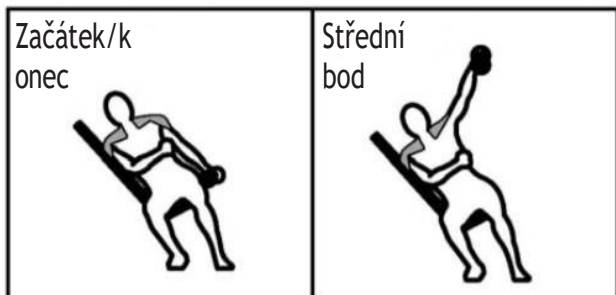
Číslo:	položka:	Množství:
1	Přední rám	1
2	Zadní rám	1
3	Malá podpora polštářů	1
4	Velká podpora polštářů	2
5	Zadní výztuha	1
6	Přední boční výztuha	1
7	Pouzdro	1
8	Náprava	1
9	Šroub se šestihrannou hlavou m6*60	6
10	Šroub se šestihrannou hlavou m6*40	4
11	imbusový šroub m10*20	7
13	Velká podložka $\varnothing 10 \times \varnothing 28$	3
14	Velká podložka $\varnothing 6$	10
15	Podložka $\varnothing 10$	2
16	Velká podložka $\varnothing 10 \times \varnothing 34,5$	2
17	Kulatý kryt $\varnothing 25$	4
18	Kryt rámu 80*40	4
19	Obdélníkový kryt 40*20	2
20	Zadní polštář	1
21	Polštářek na sedadlo	1
22	Kůžka pro konexe	1

NÁVOD K MONTÁŽI

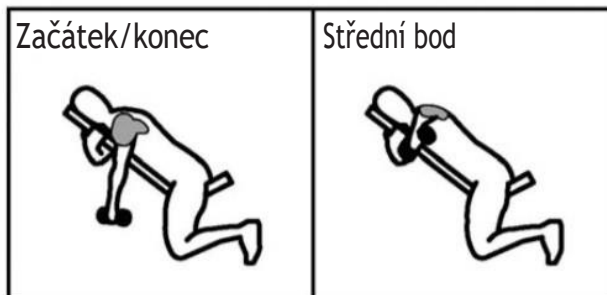
- Přípevněte přední rám (1) k zadnímu rámu (2) pomocí imbusového šroubu M10*20 (11) a podložky $\varnothing 10$ (15).
- Přípevněte zadní výztuhu (5) k velké podpěře polštáře (4) pomocí šroubu M10*20 (11) a velké podložky $\varnothing 10 \times \varnothing 28$ (13).
- Přípevněte velkou podpěru polštáře (4) a malou podpěru polštáře (3) k zadnímu rámu (2) pomocí osy (8) a imbusového šroubu M10*20 (11) a velké podložky $\varnothing 10 \times \varnothing 34,5$ (16).
- Přípevněte přední výztuhu (6) k malé podpěře polštáře (3) pomocí pouzdra (7) a imbusového šroubu M10*20 (11) a velké šroubu (11) podložka $\varnothing 10 \times \varnothing 28$ (13).
- Přípevněte spojovací kůži (22) a sedák (21) k malé podpěře sedáku (3) pomocí šroubu se šestihrannou hlavou M6*40 (10) a velkou podložkou $\varnothing 6$ (14).
- Přípevněte spojovací kůži (22) a zádový polštář (20) k velké podpěře polštáře (4) pomocí šroubu se šestihrannou hlavou M6*60 (19) a velkou podložkou $\varnothing 6$ (14).



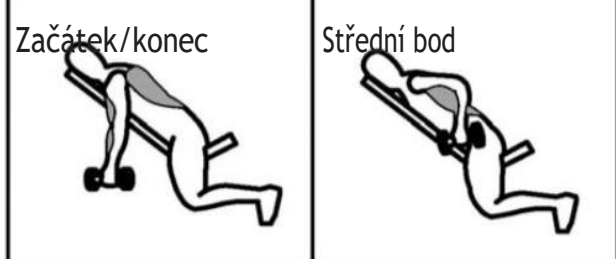
BOČNÍ ČINKA BOČNÍ ZVÝŠENÍ



ŠIKMÁ DESKA S ČINKOU NA BOKU



ŠIKMÉ VESLOVÁNÍ S ČINKAMI



ŠHYBY S ČINKOU V DECUMBENS



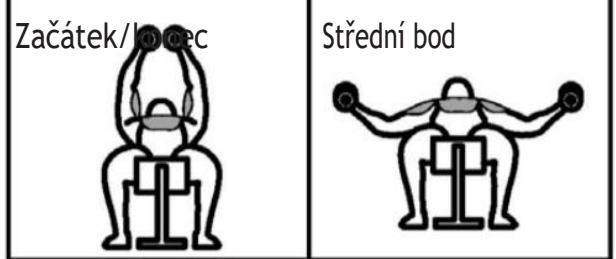
ŠIKMÁ LAVIČKA S ČINKAMI



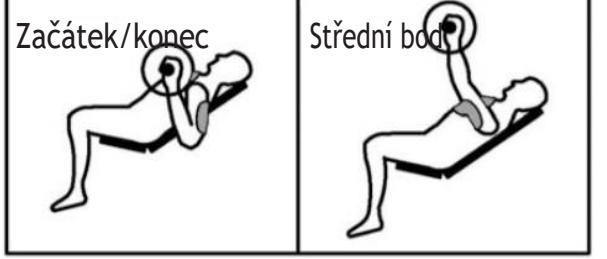
ROTACE ŠIKMÉ ČINKY NA LAVIČCE



ŠIKMÉ ČINKY



BENCH PRESS



V případě reklamace nebo dodání náhradních dílů se obraťte na příslušného prodejce. Aby vám byla pomoc poskytnuta rychleji, nezapomeňte uvést následující údaje.

- Jméno a adresa
- Číslo faktury a/nebo zákazníka
- Číslo položky stroje
- Číslo dílu ze seznamu dílů / rozborka
- V případě záručních reklamací přiložte orientační fotografie vadných dílů.

Používejte pouze originální náhradní díly, abyste si zajistili záruční nároky a vyhnuli se riziku zranění.
Provádění vlastních úprav na stroji a nedodržení kapacitních limitů vede k neplatnosti všech záručních nároků.

Zpravodaj: Mgr:
IFS GmbH
Lothforster Strasse 46
41849 Wassenberg