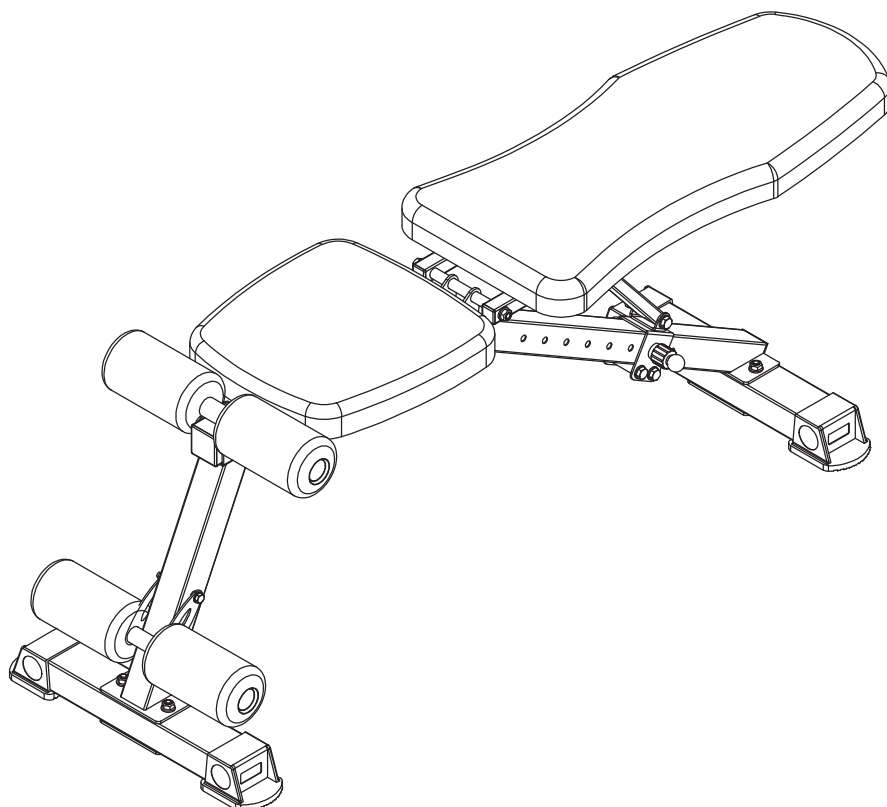


Uživatelský manuál

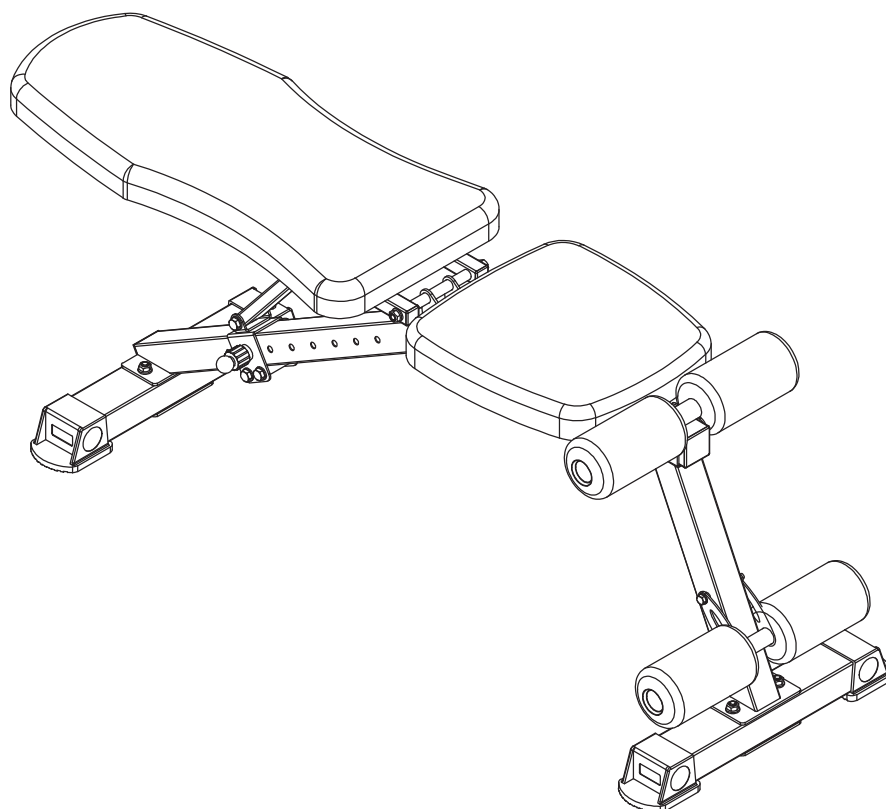
Víceúčelová lavice

MS-108



Obsah

Důležité bezpečnostní informace.....	1
Přehled dílů.....	2
Seznam dílů.....	3
Instrukce k montáži.....	4-6

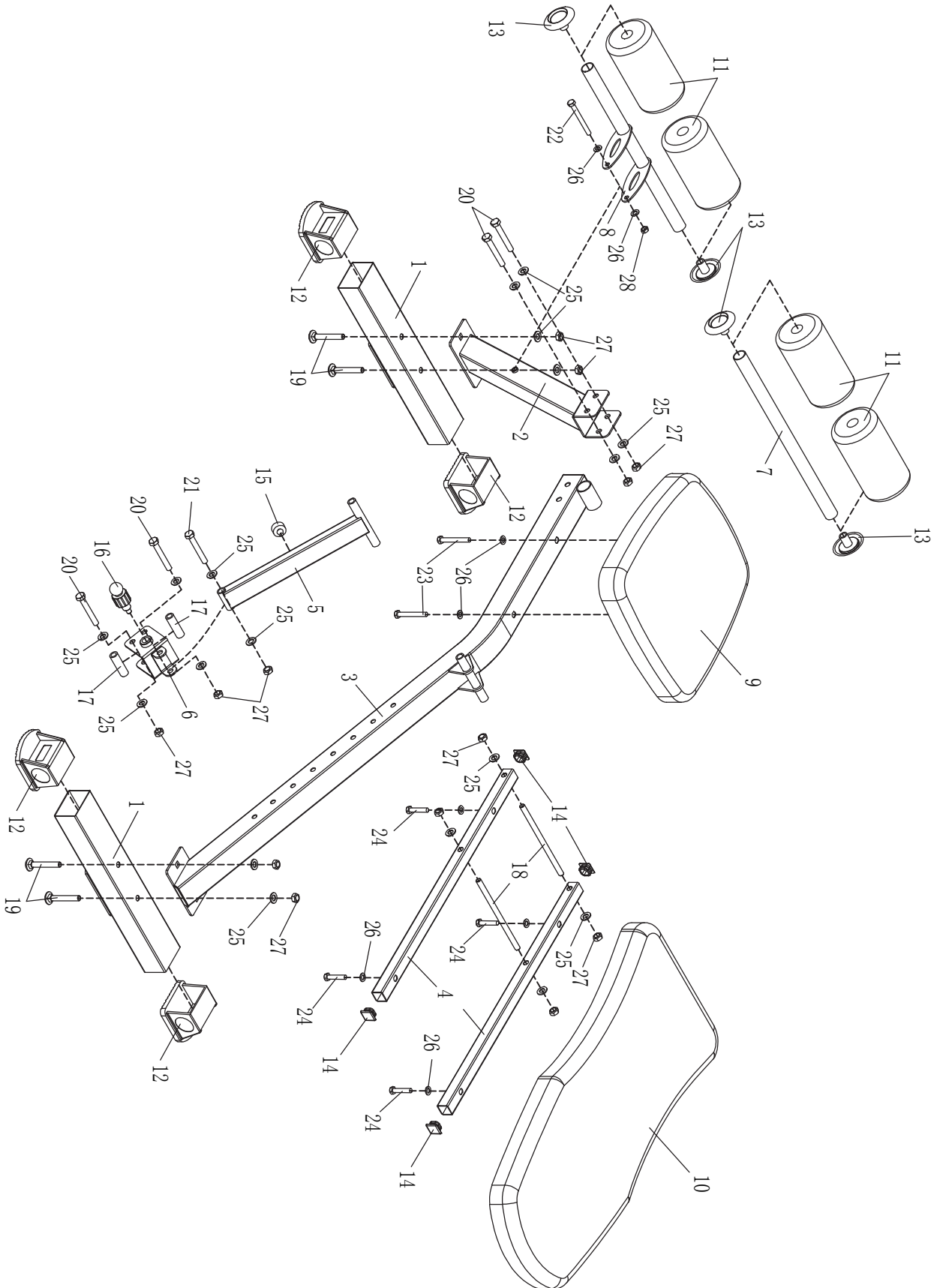


Ponechte si tento manuál, pokud byste jej v budoucnu potřebovali.

Přestože je stojan nadesignován, tak aby splňoval veškeré bezpečnostní požadavky, tak je nutné, abyste se držte základních bezpečnostních instrukcí. Pořádně si předčtete tento uživatelský manuál. Udělejte tak před zahájením montáže stojanu.

1. Děti a domácí mazlíčci nemají přístup k lavici a nesmí jej jakkoliv používat. Nenechávejte je v blízkosti lavice bez dozoru.
2. Lavici nemůže používat více jak jedna osoba zároveň.
3. Pokud uživatel cítí nevolnost, závratě, bolesti v hrudníku nebo jakýkoliv jiný zdroj bolesti, musí okamžitě přestat se cvičením. Před zahájením dalšího tréninku vyhledejte lékařskou pomoc.
4. Lavice musí být umístěna na rovnou a čistou plochu. Lavici nepoužívejte venku, ve vlhkých prostorách a poblíž bazénů.
5. Proto, aby byl trénink bezpečný se musíte také správně obléct. Nenoste příliš volné oblečení. Použijte vhodnou obuv, nejlépe s protiskluzovou podrážkou.
6. Používejte lavici pouze pro účel, pro který byla vyvinuta. Je zakázáno jej používat jinak než, je uvedeno v tomto manuálu.
7. Všechny ostré předměty v blízkosti lavice musí být ihned přemístěny.
8. Stojan nesmí používat lidé s postižením bez dozoru zodpovědné osoby.
9. Před i po tréninku se protáhněte.
10. Nepoužívejte lavici pokud je poškozena.
11. Lavice není vhodná jako zdravotní přístroj.
12. Tento produkt splňuje následující bezpečnostní požadavky:
GB17498.1-2008/GB17498.2-2008

Přehled dílů



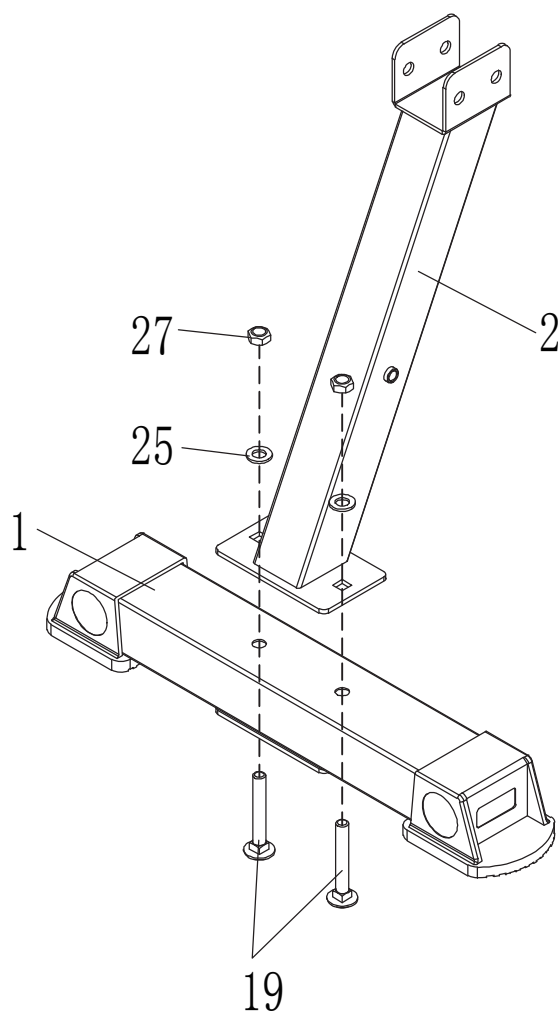
Seznam dílů

číslo	název	počet	číslo	název	počet
1	Foot tube weldment	2	16	Adjusting knob	1
2	Front support weldment	1	17	Spacer bush	2
3	Rear support frame	1	18	Double-threaded screw (M10*185)	2
4	Backrest cushion tube	2	19	Pan head square neck bolt (M10*70)	2
5	Adjusting pipe weldment	1	20	Hexagonal bolt (M10*70)	4
6	Adjustable bracket	1	21	Hexagonal bolt (M10*65)	1
7	sponge holder tube	1	22	Hexagonal pan head bolt (M8*80)	1
8	Leg curling supporting frame	1	23	Hexagonal bolt (M8*65)	2
9	Seat cushion assembly	1	24	Hexagonal bolt (M8*40)	4
10	Backrest cushion assembly	1	25	Flat pad $\Phi 10$	18
11	sponge holder (including artificial leather sheath)	4	26	Flat pad $\Phi 8$	8
12	Rectangular foot cover	4	27	Jam nut (M10)	13
13	Foam carton end cover	4	28	Jam nut (M8)	1
14	25*25 internal plug of the square tube	4			
15	blotter	1			
Tool					
	Spanner 13# and 17#	2			

Instrukce k montáži

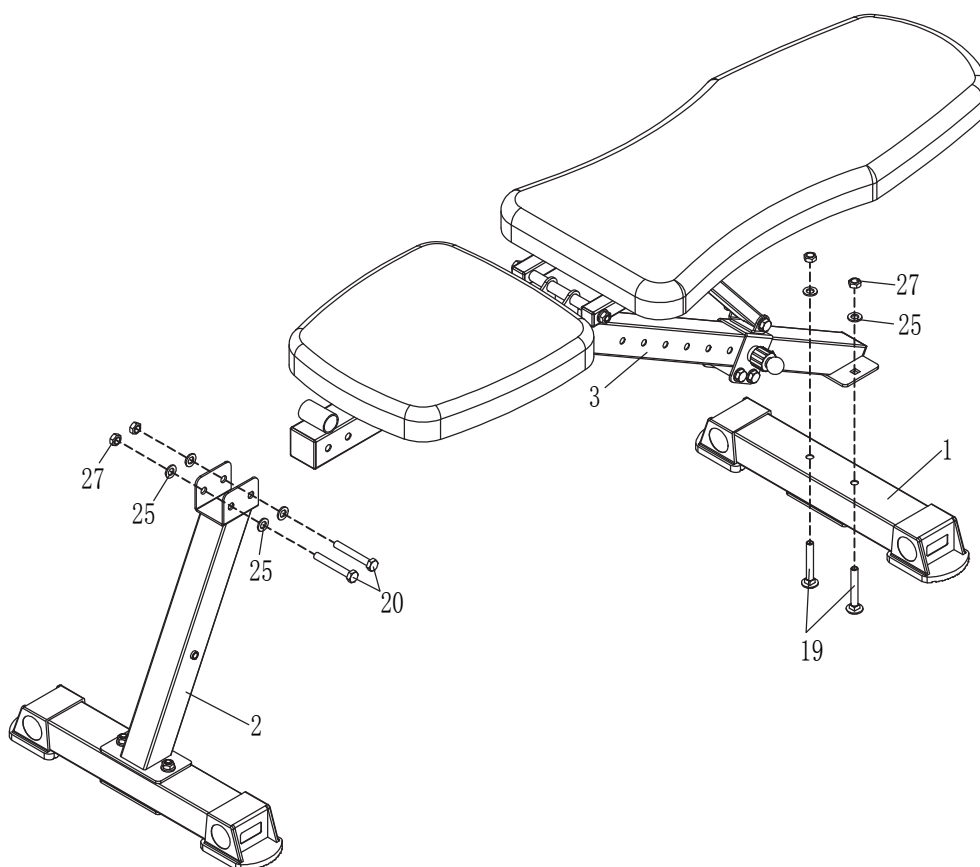
Krok 1

1. Přimontujte přední podpěru (2) k přední horizontální konstrukci (1) pomocí 2x šroub M10*70 (19), 2x $\Phi 10$ podložka (25) a 2x matice (M10) (27). Nedotahujte úplně.



Krok 2

1. Smontujte přední část lavice podle obrázku. Vložte přední část hlavní konstrukce (3) do otvoru ve vertikální konstrukci (2). Pro smontování použijte 2x šroub M10*70 (20), 4x Φ 10 podložka (25) a 2x matice (M10) (27), prozatím zcela neutahujte.
2. Zadní část hlavní konstrukce (3) umístěte na zadní horizontální konstrukci (1). Sešroubujte pomocí 2x 10*70 (19), 2x Φ 10 podložka (25) a 2x matice (M10) (27). Prozatím zcela neutahujte.
3. Jakmile je lavice stabilní a stojí rovně, utáhněte všechny šrouby z předcházejících kroků.



Krok 3

1. Přišroubujte podpůrnou konstrukci pro předkopávání (8) k přední vertikální konstrukci. Použijte 1x šroub M8*80 (22), 2x $\Phi 8$ podložka (26) a M8 matice (28). Na obě strany nasadte pěnové válce (11) a použijte čepičky (13) pro dokončení tohoto kroku.
2. Nainstalujte trubku (7) do otvoru v konstrukci. Vycentrujte. Na obě strany nasadte pěnové válce a použijte čepičky (13) pro dokončení.

